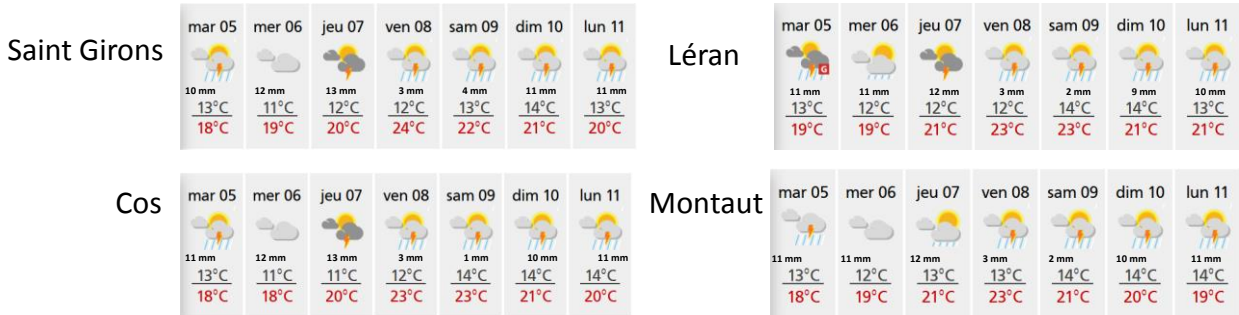


n° 13 – 04 juin 2018

Prévisions météo (Données Météo France)



À retenir :

Le nord du département a pu profiter d'une fin de semaine assez correcte pour envisager une récolte en enrubannage. Le reste du département a reçu quelques millimètres mais ceux qui ont tentés de récolter en enrubannage ont du réussir à obtenir un résultat correct.

Les sommes de température atteignent les 1200°Cj voire 1300°Cj en plaine, les prairies précoces commencer à diminuer en qualité, l'enrubannage semble être la solution de rattrapage, mais cette semaine, le temps semble rester pluvieux.

Données météo (Données Météo France)

3 juin 2018	Altitude (m)	Précipitations (mm)			Somme de températures (°C-jour)			Enrubané	Fauche précoce	Fin 2 ^e tour de pâture	fauche tardive
		du 28-mai	au 30-juin	30 derniers jours	2018	2017	année moy				
St-Giron	414 m	31 mm	167 mm	1248	1540	1278	11-mai	25-mai	28-mai	6-juin	
Cos	519 m	38 mm	162 mm	1159	1427	1197	17-mai	30-mai	2-juin	12-juin	
Léran-Lourmatel	391 m	35 mm	130 mm	1212	1392	1236	15-mai	27-mai	30-mai	8-juin	
Montaut	295 m	16 mm	105 mm	1314	1355	1265	7-mai	21-mai	24-mai	2-juin	

Repères intervention

	Ensilage, enrubanné, séchage en grange	Foin de bonne valeur alimentaire	Foin fibreux
Prairie temporaire	800 °Cjour	1000 °Cjour	1200 °Cjour
Prairie permanente fertile et précoce	900 °Cjour	1100 °Cjour	1300 °Cjour
Prairie permanente plus tardive	1000 °Cjour	1200 °Cjour	1600 °Cjour

Repères altitude

-300m	-200m	-100m	Altitude station	+100m	+200m	+300m	+400m
+ 220°Cjour	+ 146°Cjour	+ 73°Cjour	0	- 73°Cjour	- 146°Cjour	- 220°Cjour	- 293°Cjour

Retirez 10°jour si vous êtes situés 100m AU DESSUS de la station (cf. altitude ci dessus) et ajoutez-les si vous êtes 100m plus bas. (sauf pour une parcelle en bas fond). Par exemple, si vous êtes situés à 500m d'altitude et que vous utilisez la station météo de Léran, vous êtes à +100m, la somme de température pour chez vous est de 1212-73 = 1139°jour.

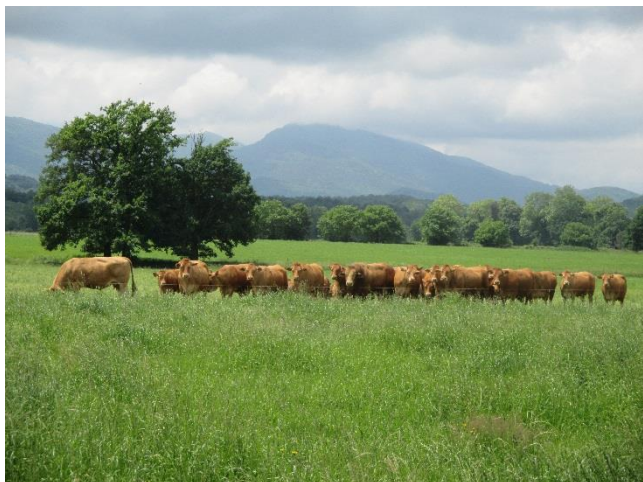
À faire cette semaine

Il faut rester à l'affût des fenêtres de météo : si quelques jours de beau temps s'annonce, ne pas hésiter à récolter dès que le sol est portant pour préserver la qualité et favoriser la repousse. En fonction de l'évolution du temps, s'adapter en enrubannant si nécessaire.

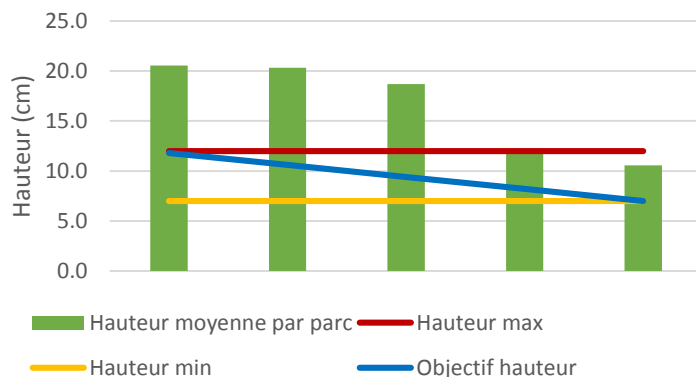
Au niveau du pâturage, la météo est favorable à la pousse de l'herbe, un débrayage de parcelle peut encore être envisagé.

Pour les éleveurs ayant peu de pâturages portants, un parcelle peut être sacrifiée pour y stocker les animaux en les affourageant et ainsi préserver les autres parcs.

Au pâturage: attention à ne pas se faire dépasser



Hauteur d'herbe au 04/06/2018



Sur l'exploitation suivie, le lot suivi est monté à 22 UGB et le choix a été fait de débrayer 2 parcs sur les 7. La parcelle fauchée le 16 mai est bien repartie et pourra rapidement réintégrer le tour de pâturage. Le chargement arrive ainsi à 36 ares/UGB, avec 25 jours d'avance, ce qui va permettre une gestion plus facile tant que l'herbe reste poussante.

Récolte des fourrages: profiter de chaque fenêtre et privilégier l'enrubannage



Deux courtes fenêtres météo la semaine dernières ont été mise à contribution pour faucher une partie des prairies temporaires, la récolte a été enrubannée dimanche.

Depuis le début de la saison l'éleveur a réussi à faire 400 balles d'enrubanné et n'est pas encore trop inquiet pour cet hiver. Néanmoins, il a fait le choix de laisser sur pied plusieurs parcelles très précoces, dont les légumineuses sont aujourd'hui versées à cause de sols peu porteurs pour préserver les sols.

Action financée
par:



Contact : patrick.beral@ariego.chambagri.fr / sebastien.petitprez@ariego.chambagri.fr

Les préconisations issues de ce bulletin découlent :

- des données météo France sur 4 stations du département
- Des mesures de la pousse de l'herbe faites sur l'exploitation suivie

Vous pouvez consulter ce bulletin sur notre site internet :

www.ariego.chambagri.fr

