

L'ÉLEVAGE CAPRIN

Avec 11 % du cheptel français, Midi-Pyrénées produit 9 % de la production de lait nationale. La production a triplé en 20 ans, bien que l'on assiste, pour la première fois en 2012, à une diminution des volumes produits en raison d'une conjoncture plus défavorable (-4 % entre 2011 et 2012). Sur l'ensemble de Midi-Pyrénées, 85 % des volumes produits sont livrés à l'industrie. Les élevages se concentrent dans le nord de la région et plus particulièrement dans l'Aveyron, qui réalise 62 % des livraisons de Midi-Pyrénées, et dans le Lot, où plus de 80 % des éleveurs produisent pour l'AOC Rocamadour. Dans le sud de la région, la production est plus orientée vers la fabrication de produits fermiers : 28 % des volumes sont en effet transformés à la ferme contre 13 % dans le nord de la région.

CARACTÉRISTIQUES DES EXPLOITATIONS CAPRINES*

[Source RA 2010/Inosys]

	Ayant un atelier caprin significatif*	Dont spécialisés livreurs	Dont spécialisés fromagers	Dont atelier herbivore viande	Dont polyculture-élevage
Nombre d'exploitations	532	139	81	194	46
SAU moyenne	57.6	45	25.9	69.6	61.4
UTA moyennes	2.2	1.9	2	2.2	2.4
Nombre moyen de chèvres	191	245	94	176	238

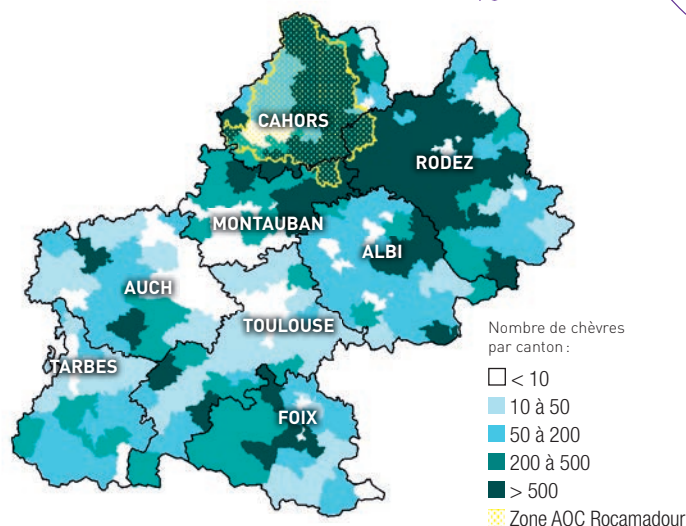
* >=50 chèvres en livraison ou >=10 chèvres en transformation

RÉSULTATS ÉCONOMIQUES DES EXPLOITATIONS

[Source Observatoire CERFrance Midi-Pyrénées chiffres 2011]

Livreurs de lait (moy système Rocamadour et hors Rocamadour)
Pour l'« exploitation moyenne » de 70 ha dont 60 en SFP, 2.1 UTH
(échantillon de 56 exploitations)

- Produit brut = 183 800 €
Dont 138 000 € pour la part relative à la production laitière
- Part des aides dans le produit = 16%
- EBE = 46 400 €
- Résultat = 13 900 €



RÉPARTITION DU CHEPTEL CAPRIN

[Source RA 2010]

LES CHIFFRES

- 98 155 chèvres
- 532 exploitations ont un atelier caprin significatif*
dont 66 exploitations produisant sous signe de qualité
dont 54 exploitations certifiées AB (ou en conversion)
- 1 183 UTA concernées
- 220 exploitations spécialisées
dont 139 livreurs et 81 fromagers
- 62.5 millions de litres produits en 2012
- 45.4 millions d'euros, soit 1 % du produit brut total agricole de Midi-Pyrénées en 2011

* Définition INOSYS : plus de 50 chèvres en livraison ou plus de 10 chèvres en transformation

[Sources : RA 2010/Inosys – SAA 2012 – Comptes de l'agriculture 2011]

LA FILIÈRE ÉQUINE

Avec 40 449 équidés recensés en 2012, dont 32 377 dans les exploitations agricoles, Midi-Pyrénées détient le 4^e cheptel national. Cette filière est extrêmement diversifiée.

La région se caractérise par le développement important de l'élevage de chevaux de trait. Elle occupe le 2^e rang, derrière l'Aquitaine, en termes de cheptel d'animaux de races lourdes avec 12.6 % des effectifs nationaux. Cette production est localisée principalement dans les zones de piémont et de montagne, à savoir dans les Hautes-Pyrénées, l'Aveyron et l'Ariège. Elle est associée le plus souvent à un atelier complémentaire dans les exploitations : bovin viande, bovin lait, ovin... Le reste des élevages produit des chevaux pour le sport et les loisirs et, pour une petite partie d'entre eux, pour les courses.

Midi-Pyrénées est par ailleurs le berceau de plusieurs races équines : le cheval de Mérens, de Castillon, l'Anglo-arabe ou bien encore l'âne et la mule des Pyrénées.

LES CHIFFRES

- 32 377 équidés dans les exploitations en 2010 dont :
20 700 chevaux de selle, sport et courses
8 840 chevaux lourds
2 837 ânes, mulets et bardots
- 1 497 exploitations ont un atelier équin significatif*
dont 871 sont spécialisées (y compris centres équestres, etc.)

* Définition INOSYS : plus de 5 équidés

[Sources : RA 2010/Inosys – SAA 2012 – Comptes de l'agriculture 2011]

PLUS D'INFOS sur

Institut de l'élevage : <http://idele.fr>

Chambre régionale d'agriculture : www.mp.chambagri.fr/-Elevage-equin-.html

Chambre régionale d'agriculture : www.mp.chambagri.fr/-Elevage-ovin-caprin.html